

LO-CAT MAGNETROLLER PNEUMATIK

Typ 61 02 027 00 / 61 02 027 01

 **LO-CAT SYSTEMS**[®]
SIMPLIFYING PROCESSES

Dieser LO-CAT Magnetroller ist durch seine schlanke Bauweise ideal für Gusswerkzeuge geeignet, wenn eine besonders geringe Einbaufläche zur Verfügung steht. Durch seine Gleitleisten aus Messing wird ein Verkratzen der empfindlichen Bleche während des Vorschubs vermieden. Mit seinen Nennlängen von 448 mm bis zu 1120 mm und einem beachtlichen Drehmoment von 25 Nm bzw. 36 Nm ist er der perfekte Roller für Mehrfachschritte, für den Transport und die Ausbringung von kleinen Bauteilen ebenso wie zur Schrottausbringung.

Dieser LO-CAT Roller ist komplett wartungsfrei.

BLANKING
Die SYSTEMS
MADE IN GERMANY



LO-CAT MAGNETROLLER PNEUMATIK

Typ 61 02 027 00 / 61 02 027 01



Betriebsdruck [bar]	6	
Hub [max.]	30	
Geschwindigkeit [m/min]	130	
Drehmoment [Nm]	25	Typ 61 02 027 01
	36	Typ 61 02 027 00
Hub/min	60	
NL [mm]	448 - 608	Typ 61 02 027 01
	640 - 1120	Typ 61 02 027 00
Wartungsfrei	ja	
Geschw. stufenlos drosselbar	ja	Drossel 66104010 optional
Sonderausführung	nein	

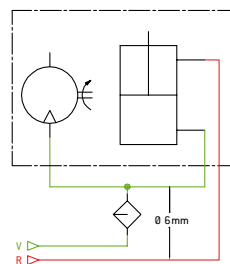
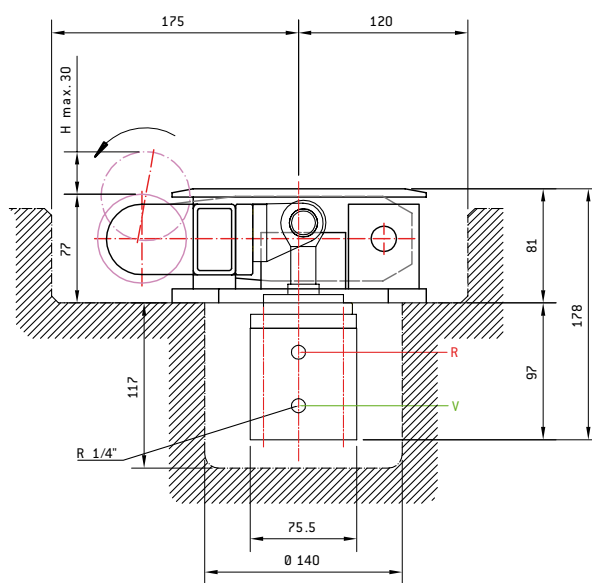
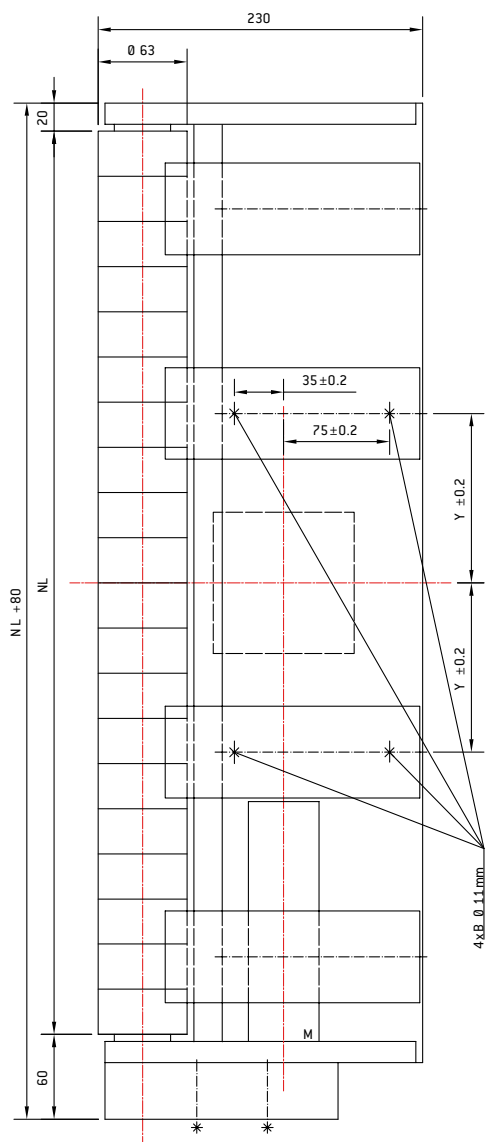
Besonderheiten

- Doppelt wirkender Pneumatik-Zylinder.
- 30 mm Hub.
- Führungen und Lager sind wartungsfrei.

Hinweise

- Nebelöler muss angeschlossen werden (ist im Lieferumfang enthalten).
- Nennlänge von 448 bis 608 mm bzw. von 640 - 1120 mm jeweils in 32-mm Schritten.
- Drossel im Lieferumfang von Typ 61 02 027 enthalten.

Die CAD-Daten sind auch als Download unter www.lo-cat-systems.com verfügbar.



Bestellbeispiel 610202701-0544

Beispiel für Roller mit Nennlänge 544 mm

	6102	027	01	-0544
Artikel	6102			
Typ		027		
Bauart*			01	
Nennlänge (mm)				-0544

*Bauart 00: NL von 640 - 1120 mm

640 / 672 / 704 / 736 / 768 / 800
832 / 864 / 896 / 928 / 960 / 992
1024 / 1056 / 1088 / 1120

*Bauart 01: NL von 448 - 608 mm

448 / 480 / 512 / 544 / 576 / 608

Legende

- V = Pressluft (gesteuert)
- M = Motor
- H = Hub
- B = Befestigung
- NL = Nennlänge
- R = Rückluft (gesteuert)
- Y = 100 + (NL-448)/2